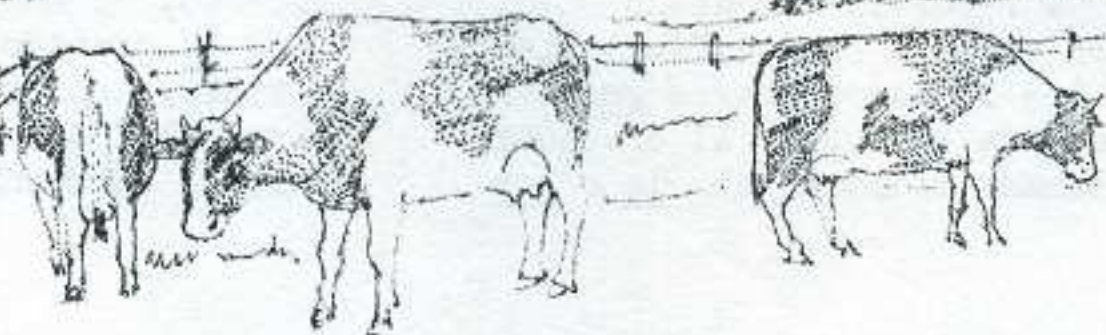


Oficina de
Divulgación

INSEMINACION

Como obtener

mejores
resultados



BIBLIOTECA
PLAN CHILLAN

CHILLAN (CHILE)

ARTIFICIAL

Por el Dr. Ricardo Schorr N.
Jefe del Proyecto 10-A, Talca.

A pesar de que la inseminación artificial se ha demostrado como un método tan efectivo o mejor que la monta natural con toro, conviene tener presente varios factores que contribuirán a mejorar sus resultados:

- 1.- Es absolutamente necesario que la vaca tenga un reposo sexual después del parto, el cual se considera en un mínimo de 60 días. Antes de dicho período los órganos sexuales no están capacitados para iniciar una nueva gestación y si bien es cierto que se producen algunas concepciones en ese período, el porcentaje de preñeces es muy bajo.

En consecuencia no llame al inseminador para atender vacas que tengan menos de 60 días de paridas.

- 2.- El celo en la vaca dura aproximadamente 20 horas, en consecuencia, es conveniente controlar las vacas dos veces al día.

- 3.- El mejor tiempo para cubrir una vaca es el comprendido entre algunas horas después de iniciado el celo y algunas horas después que ha terminado. Como norma general entonces, se debe inseminar las vacas que han entrado en calor en la mañana, en la tarde del mismo día y las que han entrado en calor en la tarde, en la mañana siguiente.

- 4.- Normalmente una vaca que no está preñada entra en celo cada 21 días (entre 18 y 24 es normal), de modo que no solicite el servicio por vacas que tengan calores anormales, sino que espere que ellos se normalicen.

- 5.- No pide la inseminación de vacas que hayan abortado o tenido retención de placentas (parto), mientras no hayan sido examinadas por su veterinario.

Igualmente no solicite el servicio por vacas que hayan abortado o tenido retención de placentas.

do en celo a consecuencia de tratamientos, a menos que así se lo aconseje su veterinario.

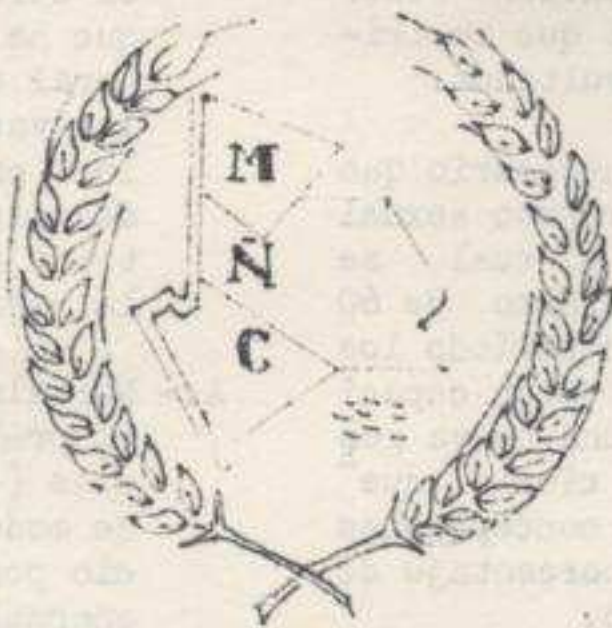
vacas entraron en calor en la mañana o en la tarde del día anterior.

6.- Haga sus llamadas temprano. El inseminador recibe los llamados todos los días en la mañana. Después de las 10 A.M. sale a efectuar su recorrido de atenciones, por lo cual le será difícil atender los llamados que se reciban después de esa hora. Al efectuar su llamado indique si la o las

7.- El valor de la inseminación es cobrado en base a los primeros servicios efectuados; en él se incluyen dos repeticiones sin costo, de modo que si su vaca no se ha preñado con el primer servicio, insista en las repeticiones, las que se atenderán sin cargo adicional.

PARA MAYORES DETALLES DIRIJASE A:

Centro de Inseminación Artificial, Casilla 194, Talca.
Centro de Inseminación Artificial, Casilla 16-D, Los Angeles.
Plan Chillán, Casilla 26-D, Chillán.



Circular publicada por la
Oficina de Divulgación del
Plan Chillán